

WYKORZYSTALIŚMY ZALETY KILKU NASZYCH MASZYN DO STWORZENIA
JEDNEJ:

KOSTKOWNICA **DIVERSACUT** 2 1 1 0™

Zdolność krojenia
kostek 3,2 mm,
jak w modelu RA-A,
poszerzona
o możliwość
otrzymywania
regularnych kostek
aż do 25,4 mm



Zalety zwartej
budowy
i zajmowanie
niewielkiej
powierzchni
jak w modelu G-A



Sprawdzone
rozwiązanie głowicy
noży poprzecznych
z modelu GRL
rozszerzone
o możliwości
głowicy
noży krążkowych



Najlepsze rozwiązania
z kostkownicy
QuantiCut®,
w tym możliwość
zadawania surowca
o średnicy do 254 mm



URSCHEL®
ROZDRABNIANIE PO MISTRZOWSKU





Kostkownica DiversaCut 2110™

- 1 Łatwa obsługa i utrzymanie w czystości dzięki wykonaniu całości maszyny ze stali nierdzewnej oraz zastosowaniu osłon odchylanych na zawiasach.
- 2 Małe wymiary maszyny pozwalają zaoszczędzić cenną powierzchnię produkcyjną.
- 3 Bogaty wybór wirników umożliwia dobranie najbardziej odpowiedniego do danego zastosowania.
- 4 Istnieje możliwość wyboru gładkiego albo karbowanego bębna.
- 5 Zastosowanie noża plastrującego z wymiennymi ostrzami pozwalającego na znaczne oszczędności.
- 6 Poręczny uchwyt z głowicą noży krążkowych znakomicie ułatwia jej bezpieczną wymianę.
- 7 Zwarta strefa cięcia utworzona przez głowicę noży poprzecznych i inne elementy tnące bardzo poprawia jakość cięcia.
- 8 Wyjątkowe rozwiązanie ze wspornikiem ułatwia wymianę głowicy noży poprzecznych.
- 9 Przyjmuje surowiec o rozmiarach aż do 254 mm.
- 10 Silnik znajduje się w obudowie ze stali nierdzewnej.
- 11 Dostępne są wersje napędu głównego: z falownikiem (VFD) i silnikiem 3,7 kW, albo z układem rozruchowym trójkąt/gwiazda i silnikami 3,7 lub 7,5 kW.
- 12 Zapewniona jest długotrwała i ciągła praca bez konieczności przerywania produkcji.



Dane techniczne

Długość	1633 mm
Szerokość	1514 lub 1760 mm
Wysokość	1736 mm
Masa netto	681 kg
Silnik	3,7 lub 7,5 kW (w obudowie ze stali nierdzewnej, chłodzony wentylatorem)

Części kostkownicy DiversaCut 2110™ stykające się z produktem wykonane są ze **stali nierdzewnej**.

Zastosowania

Wszechstronna kostkownica firmy Urschel Laboratories Model DiversaCut 2110 krozi z wysoką wydajnością w jednolite kostki, słupki i plastry różnorodnych produktów, w tym: ziemniaki, pomidory, chleb, marchew, buraki, seler, ananasy, prasowane bloki indyka (bez kości), emulsje karmy dla zwierząt, buraki cukrowe i wiele innych.

Maksymalny rozmiar surowca wejściowego wynosi 254 mm. Maszyna przeznaczona jest do pracy ciągłej bez konieczności przerywania produkcji. Prosta budowa umożliwia łatwą obsługę i utrzymanie czystości.



Zasada działania

Surowiec jest podawany do leja zasypowego, a następnie przemieszcza się do wnętrza obracającego się wirnika. Siła odśrodkowa dociska surowiec do wewnętrznej powierzchni bębna, podczas gdy łopatki wirnika przesuwają go ku krawędzi tnącej noża plastrującego. Regulowana szczelina wylotowa, znajdująca się w przedniej części bębna, pozwala by tak odcięty plaster, po przejściu przez ostrze noża plastrującego, wydostał się na zewnątrz. Odległość pomiędzy krawędzią otworu i ostrzem noża decyduje o grubości plastra.

Wysuwający się plaster jest prowadzony w szczelinie pomiędzy korpusem noża plastrującego i grzebieniem ku nożom krążkowym, które przecinają go na słupki. Bezpośrednio dalej, noże poprzeczne kroją produkt ostatecznie na kostki.



Rodzaje cięć

PLASTRY: Zdemontowanie głowic noży poprzecznych i krążkowych pozwala na krojenie plasterków w pełnym zakresie dostępnych rozmiarów.

Plastry proste: od 1,6 do 25,4 mm

Plastry faliste: od 1,6 do 15,9 mm

PASKI/SŁUPKI: Poprzez zdemontowanie jednej z dwóch głowic z nożami poprzecznymi albo nożami krążkowymi uzyskuje się proste i faliste paski/słupki o różnej szerokości. Możliwe jest otrzymywanie pasków i słupków od:

- **najdrobniejszych tj. 3,2 x 3,2 mm x długość produktu - w przypadku pasków i słupków prostych oraz 7,1 x 7,1 x długość produktu - w przypadku pasków i słupków falistych, do**

- **najgrubszych tj. 25,4 x 25,4 x długość produktu - w przypadku pasków i słupków prostych oraz 15,9 x 15,9 x długość produktu - w przypadku pasków i słupków falistych.**

UWAGA: dodanie jednej z głowic z nożami poprzecznymi lub krążkowymi pozwoli na skrócenie uzyskiwanych pasków/słupków.

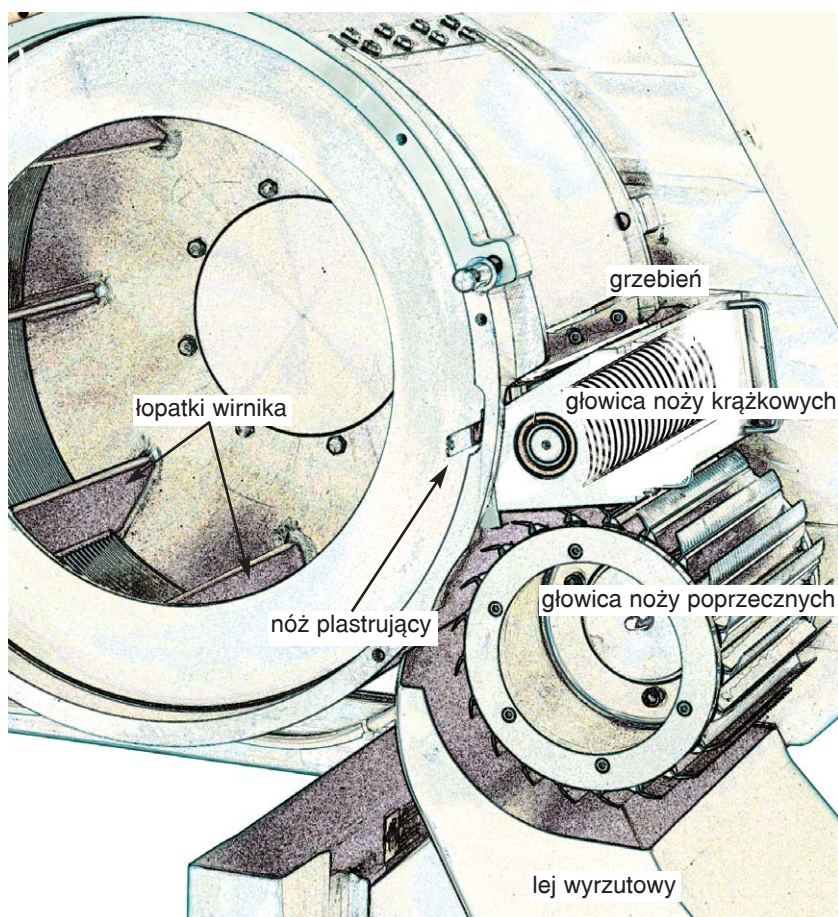
KOSTKI: Do krojenia w kostki stosuje się jednocześnie nóż plastrujący, głowicę noży krążkowych oraz głowicę noży poprzecznych. W zależności od zastosowanej kombinacji głowic i nastawionej grubości plastra otrzyma się kostki w rozmaitych rozmiarach. Dostępny zakres cięcia:

Głowice noży krążkowych: od 3,2 do 76,2 mm

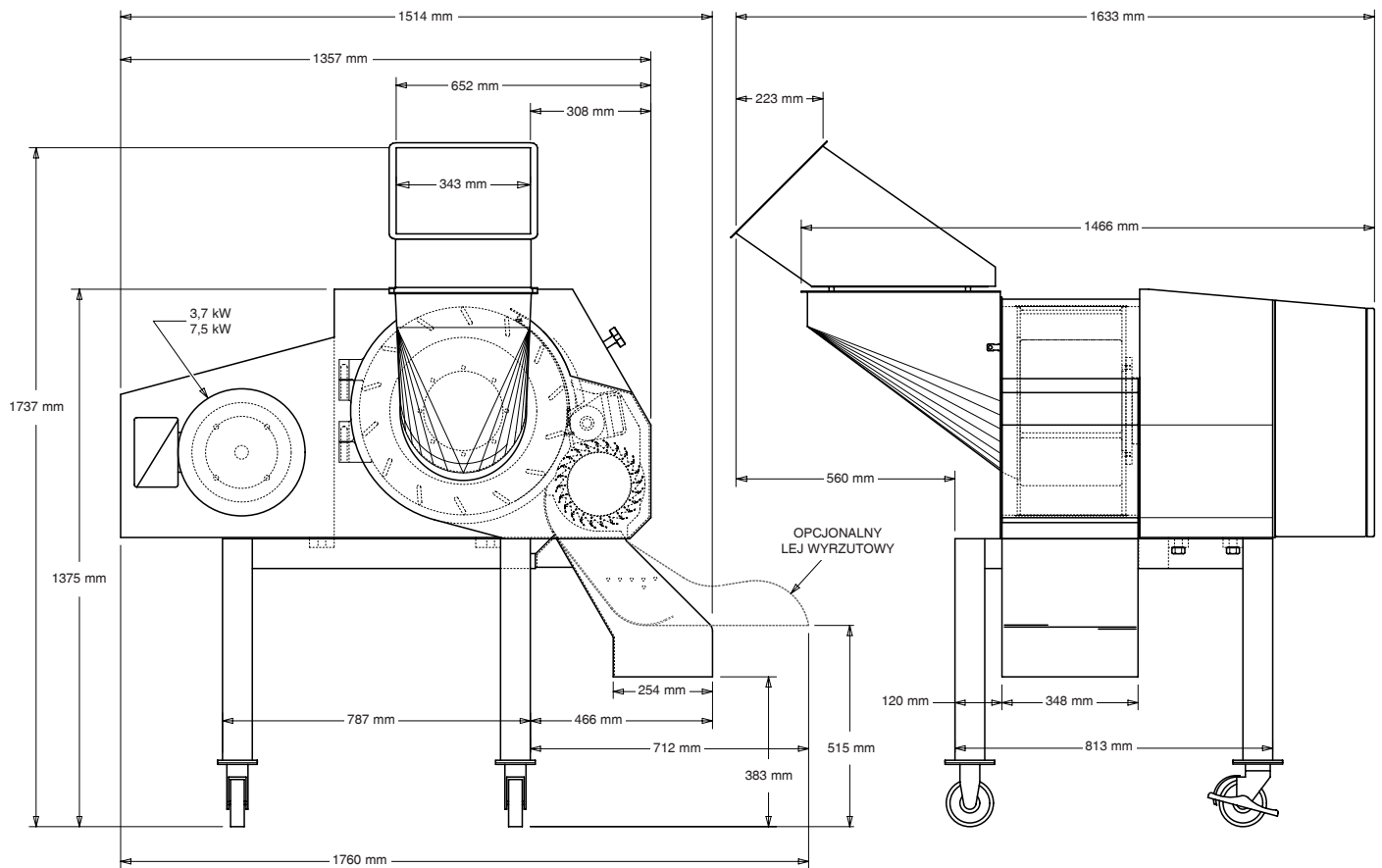
Głowice noży poprzecznych:

prostych: od 3,2 do 38,1 mm

falistych: od 7,1 do 15,9 mm



Rysunek wymiarowy kostkownicy DiversaCut 2110™



Bezpłatna próba krojenia produktu

Urschel International Polska Sp. z o.o. dysponuje w Górze Kalwarii halą prób wyposażoną w szereg maszyn umożliwiających przeprowadzenie prób krojenia i rozdrabniania Państwa produktów. Nasz doświadczony personel opracuje wyniki i doradzi dobranie maszyny najlepiej odpowiadającej Państwa potrzebom. Prosimy o kontakt telefoniczny lub pisemny w celu uzgodnienia terminu prób.



URSCHEL

INTERNATIONAL POLSKA Sp. z o.o.

ul. Kardynała Wyszyńskiego 13
05-530 Góra Kalwaria, woj. mazowieckie
tel. (22) 727 10 07, fax (22) 717 70 52
<http://www.urschel.com>
e-mail: poland@urschel.com

**Projektanci i producenci
precyzyjnego sprzętu do rozdrabniania**

™DiversaCut 2110 jest znakiem zgłoszonym do patentu przez Urschel Laboratories, Inc.

®Urschel oraz QuantiCut są zastrzeżonymi znakami towarowymi Urschel Laboratories, Inc.